



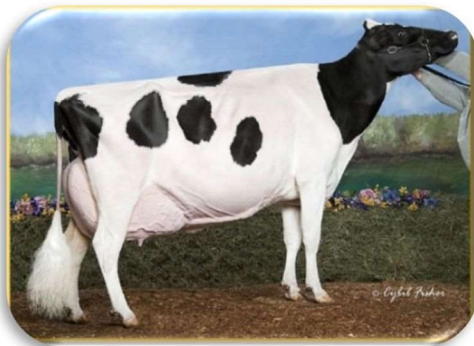
5代EX

本牛：ARETHUSA DOORMAN AUDIBLE (EX-94) 3126029637
 2021年 メリーランド・スプリング・ショウ 準々シニア・チャンピオン
 乳器 EX-94

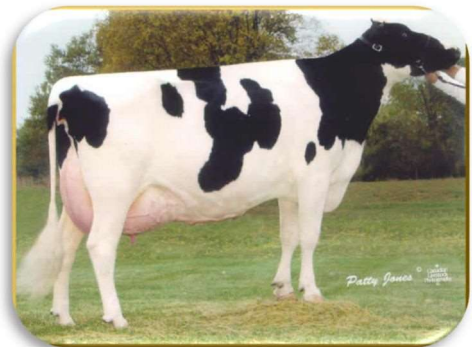
2001年 ワールド・デーリィ・エキスポ
 シュプリーム・チャンピオンの
 トライデイ・アシュリンのファミリー



母：ERNEST-ANTHONY ACOUSTIC-ET (EX-95) 69366805
 3代EX-95以上、3代全形質EX
 生涯乳量124, 527kg、3代M18, 300kg



祖母：ERNEST-ANTHONY APHRODITE-ET (EX-95) 134318321
 2010年 125,000ポンド級 オール・アメリカン・ノミネート
 2009年 母系統群オール・アメリカンおよび
 2007年&2009年 シニア・ベスト・スリー・フィメール オール・アメリカンのメンバー
 全姉妹のAMBROSIA(EX-95)は経産で4回オール・アメリカン・ノミネート
 全姉妹のANGEL(EX-96)は経産で3回オール・アメリカン・ノミネート



3代母：TRI-DAY ASHLYN-ET (EX-96) 17181481
 2001年 ワールド・デーリィ・エキスポ&ロイヤル・ウィンター・フェア
 グランド・チャンピオン

アレスーザ ドアマン オーデイブル

ARETHUSA DOORMAN AUDIBLE 3126029637 EX-94 2015.10.20.生
 03-07 2X 305 M12, 970kg F566kg 4.4% P465kg 3.6%

父：バルビツソン ドアマン ET
 母：アーネストアンソニー アコースティック ET
 ERNEST-ANTHONY ACOUSTIC-ET 69366805 EX-95(9才、8産)(EEEE)-3E
 08-01 2X 341 M21, 932g F838kg 3.8% P696kg 3.2%

祖父：ブレイデール ゴールドウイン
 祖母：アーネストアンソニー アフロダイト ET EX-95(EEEE)-2E
 06-08 2X 365 M18, 311kg F733kg 4.0% P582kg 3.2%

3代母：EX-96-2E-GMD-DOM 4代母：EX-92-2E-DOM

デルタラムダ 3卵
 (性選別精液使用)

(単位) 実能力は全部kg、米国の遺伝評価値(PTA)はポンド、カナダの遺伝評価値(EBV)はkg
 (体型審査) 順に：一もしくは前軀/体積、乳用強健性、尻、肢蹄、乳器

(株) 十勝畜産貿易 TEL 0155-64-4062



本牛：JM VALLEY SOLOMON LIZZY 111039831



姉：IDEE DOORMAN LYSA (EX-94) 109615802
2019年 ジュニア3才級 リザーブ・オール・カナディアン、
リザーブ・オール・アメリカン



4代母の姉：IDEE LUSTRE (EX-95) 6733443
2002年 ローヤル・ウィンター・フェア
グランド・チャンピオン



2020年
カナダ・カウ・オブ・ザ・イヤー

母：IDEE WINDBROOK LYNZI (EX-95) 11794525
2019年 ローヤル・ウィンター・フェア グランド・チャンピオン
2017年 ローヤル・ウィンター・フェア
インターミディエイト・チャンピオン、準々グランド・チャンピオン
2020年 オンタリオ・フォール・インビテーション・ショウ リザーブ・グランド・チャンピオン
2020年 成牛級、2019年 5才級 オール・カナディアン
2017年 ジュニア3才級 オール・カナディアン、リザーブ・オール・アメリカン
2018年 4才級 リザーブ・オール・カナディアン、リザーブ・オール・アメリカン
2016年 ジュニア2才級 リザーブ・オール・カナディアン、リザーブ・オール・アメリカン
2015年 ジュニア1才未経産牛級 リザーブ・オール・アメリカン、準々オール・カナディアン

めいのLOUNAは2020年 夏生まれ子牛級 オール・カナディアン・ノミネート
姉のLYZARAは
2018年 ローヤル・ウィンター・フェア リザーブ・ジュニア・チャンピオン
2018年 夏生まれ1才未経産牛級 オール・カナディアン、
オール・ノース・アメリカン、準々オール・アメリカン
祖母の全姉妹(LULU)は3年連続オール・カナディアン・ノミネート：
2008年 ジュニア1才未経産牛級、
2009年 ジュニア2才級、
2010年 ジュニア3才級
3代母は2006年 4才級 オール・カナディアン・ノミネート

JM バリー ソロモン リジー

JM VALLEY SOLOMON LIZZY 111039831 VG-85(2才)(VV+V) 2018. 3. 22. 生
EBV(8/2021) : M-695 F+6 +0.29% P-12 +0.10% 58%R
EBV(8/2021) : 体型+9 乳器+7 肢蹄+4 53%R LPI+2518
02-06 2X 305 M11,597kg F495kg 4.3% P397kg 3.4% (検定中)

父：ウオールナツトローン ソロモン ET
母：アイディー ウインドブルツク リンジー
IDEE WINDBROOK LYNZI 11794525 EX-95(5才)(EEEE)-2E-1*
05-07 2X 365 M15,905kg F715kg 4.5% P516kg 3.2%

祖父：ジレット ウインドブルツク ET
祖母：アイディー ゴールドウイン ルシア EX-92(EVEE)-4*
03-05 2X 365 M15,563kg F645kg 4.1% P504kg 3.2%

3代母：EX-94-2E-19* 4代母：VG-87-2* 5代母：EX-92-DOM-19*

チーフ 6卵
(性選別精液使用)

(単位) 実能力は全部kg、米国の遺伝評価値(PTA)はポンド、カナダの遺伝評価値(EBV)はkg
(体型審査) 順に：一もしくは前軀/体積、乳用強健性、尻、肢蹄、乳器

(株) 十勝畜産貿易 TEL 0155-64-4062

5代母は1993年 ローヤルと1999年 WDEのグランド・チャンピオンで
1999年 カナダのカウ・オブ・ザ・イヤーのトニー・ビューティ



本牛：TERRYLEA GOLDWYN BOMBSHELL 12848800

2020年 シニア2才級 オール・カナディアン

2020年 サマー・インビテーション・ショウ・シニア2才級 1位

2020年 フォール・インビテーション・ショウ・シニア2才級 1位

7代VGかEX、4代2才M10, 800kg



母：RAINYRIDGE SANCHEZ BETH (EX-92) 10935957

5代EX、3代M15, 600kg、3代F570kg、3代P千ポンド



全姉妹の娘：GARAY AWESOME BEAUTY

(初産最高得点 VG-88) 109785619

2018年 ジュニア2才級 満票のオール・カナディアン、オール・アメリカン

2016年 ジュニア子牛級 オール・ノース・アメリカン、リザーブ・オール・カナディアン、

春生まれ子牛級 オール・アメリカン

全姉妹の娘：GARAY DOORMAN BLIND DATE (2産最高得点 VG-89) 110751002

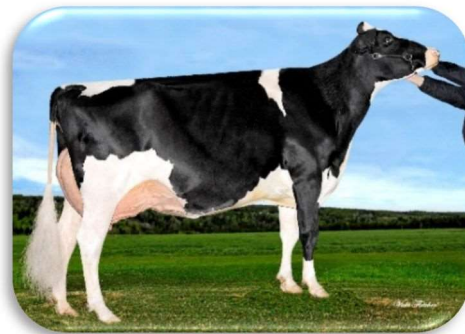
2018年 ワールド・デーリィ・エキスポ リザーブ・ジュニア・チャンピオン

2018年 秋生まれ子牛級 オール・アメリカン、シニア子牛級 オール・カナディアン

2019年 シュプリーム・レティエ ミルキング・イヤリング級 1位

2019年 ミルキング・イヤリング級 リザーブ・オール・ノース・アメリカン

娘のHOT DATEは2020年 夏生まれ1才未経産牛級 準々オール・カナディアン



全姉妹：WILLOWHAVEN GOLDWYN BLISS

(2産最高得点 VG-89) 11994394

6代乳用強健性EX

カナダにいる18頭の娘が全頭GP以上



テリーリー ゴールドウイン ボムシエル

TERRYLEA GOLDWYN BOMBSHELL 12848800 VG-88(3才) (VVVV) 2017. 9. 1. 生

EBV(8/2021) : M-455 F-23 -0.03% P-19 -0.02% 85%R

EBV(8/2021) : 体型+7 乳器+5 肢蹄+4 83%R GLPI+2214

2-10 2X 360 M12, 474kg F451kg 3.6% P400kg 3.2%

父：ブレイデール ゴールドウイン

母：レイニーリツジ サンチエス ベス

RAINYRIDGE SANCHEZ BETH 10935957 EX-92 (EEVE)-6*

05-08 2X 365 M16, 002kg F633kg 4.0% P466kg 2.9%

祖父：ジエンマーク ストーマテイツク サンチエス

祖母：レイニーリツジ タレント バーバラ EX-95 (EEEE)-14* 2010年 5才級 オール・アメリカン、オール・カナディアン

03-04 2X 365 M15, 633kg F570kg 3.6% P514kg 3.3% 2013年 カナダ・カウ・オブ・ザ・イヤーのタレント・バーバラ

3代母：EX-95-2E-2*

4代母：EX-2E-6*

5代母：EX-5E-9*



祖母：RAINYRIDGE TALENT BARBARA

(EX-95) 7543170

チーフ 4卵
(性選別精液使用)

(単位) 実能力は全部kg、米国の遺伝評価値(PTA)はポンド、カナダの遺伝評価値(EBV)はkg

(体型審査) 順に：一もしくは前駆/体積、乳用強健性、尻、肢蹄、乳器

(株) 十勝畜産貿易 TEL 0155-64-4062



KHW REGIMENT APPLE-RED-ET (EX-96) 135511521
2011年 ワールド・デューリィ・エクスポ R&W ショウ グランド・チャンピオン

北米のショウで大活躍の
牛を多数輩出する
アップルのファミリー



孫 : ERBACRES SNAPPLE SHAKIRA-ET (EX-95) 3126918505
2018年 ワールド・デューリィ・エクスポ インターミディエイト・チャンピオン
2020年 サマー・インビテーション・ショウ グランド・チャンピオン
2020年 フォール・インビテーション・ショウ グランド・チャンピオン
2020年 5才級 オール・カナディアン
2018年 ジュニア3才級オール・アメリカン
2017年 ジュニア2才級オール・カナディアン



娘 : MISS APPLE SNAPPLE-RED-ET (EX-96) 72506364
2020年 ノース・アメリカン・R&W・ショウ グランド・チャンピオン
2017年 ワールド・デューリィ・エクスポ R&W ショウ
準々グランド・チャンピオン
2020年 R&W 125,000ポンド級 満票のオール・アメリカン
2017年 R&W 4才級 満票のオール・アメリカン
2015年 R&W ジュニア2才級 満票のオール・アメリカン



娘 : MS APPLES ALEDA-RED-ET (EX-95) 72227626
2018年 ワールド・デューリィ・エクスポ R&W ショウ
リザーブ・シニア・チャンピオン



娘 : MS CANDY APPLE-RED-ET (EX-94) 139005833
2013年 ローヤル・ウィンター・フェア R&W ショウ
リザーブ・グランド・チャンピオン



クローン : KHW REGIMENT APPLE 3-RED-ETN (EX-94) 139912276
2013年 ワールド・デューリィ・エクスポ R&W ショウ
グランド・チャンピオン



本牛：WESTCOAST CROWN ASPARAGUS P 12503037

2019年 ピーターボロ・エグジビション シニア3才級 2位
娘のAPRICOT-Pは2020年 サマー・インビテーション・ショウ
R&W準タジュニア・チャンピオン

アップルのファミリー



母：MS APPLES ASSET-RED-ET (EX-92) 139330265

2013年 5才級 R&W 準々オール・アメリカン



祖母：KHW REGIMENT APPLE-RED-ET (EX-96) 135511521

2011年 ワールド・デーリィ・エキスポ R&W ショウ グランド・チャンピオン
クローンは2013年 ワールド・デーリィ・エキスポ R&W ショウ
グランド・チャンピオン



いとこ：ERBACRES SNAPPLE SHAKIRA-ET (EX-95) 3126918505

2018年 ワールド・デーリィ・エキスポ インターミディエイト・チャンピオン
2020年 サマー・インビテーション・ショウ グランド・チャンピオン
2020年 フォール・インビテーション・ショウ グランド・チャンピオン
2020年 5才級 オール・カナディアン

おばは：SNAPPLE、ALEDA、CANDY APPLE、AYSHA

ウエストコースト クラウン アスパラガス P R&W

WESTCOAST CROWN ASPARAGUS P R&W 12503037 VG-87(3才)(EV+V) 2016. 2. 1. 生

EBV(8/2021) : M-1022 F-5 +0.32% P-8 +0.23% 82%R

EBV(8/2021) : 体型+8 乳器+5 肢蹄+4 79%R GLPI+2306

03-04 RX 329 M11, 923kg F556kg 4.7% P416kg 3.5%

父：サンディーバレー クラウン P RED ET

母：MS アップルス アセット RED ET

MS APPLES ASSET-RED-ET 139330265 EX-92(EEEE)-4*

05-01 2X 365 M16, 886kg F701kg 4.2% P564kg 3.3%

祖父：フラドン レッドライナー RED

祖母：KHW レジメント アップル RED ET EX-96(EEEE)-4E-DOM-36*

09-01 2X 365 M16, 670kg F718kg 4.3% P581kg 3.5%

3代母：EX-95-2E-DOM-2*

4代母：EX-93-3E-GMD-DOM

5代母：EX-94-4E-DOM

6代母：EX-96-4E-DOM

7代母：EX-90-2E

8代母：EX-90-3E

レイジャーRED 6卵
(性選別精液使用)

(単位) 実能力は全部kg、米国の遺伝評価値(PTA)はポンド、カナダの遺伝評価値(EBV)はkg

(体型審査) 順に：一もしくは前駆/体積、乳用強健性、尻、肢蹄、乳器

(株) 十勝畜産貿易 TEL 0155-64-4062



アップルのファミリー

姉はAYSHA、SNAPPLE、CANDY APPLE

本牛：APPLE-PTS ALAMEDA-RED-ET 3147207115

2020年 イリノイ・チャンピオンシップ・ショウ 冬生まれ子牛級 1位
2020年 ミッドウェスト・フォール・ナショナル・ショウ 冬生まれ子牛級 3位



めい：ERBACRES SNAPPLE SHAKIRA-ET
(EX-95) 3126918505

2018年 ワールド・デーリィ・エキスポ インターミディエイト・チャンピオン
2020年 オンタリオ・サマー・インビテーション・ショウ グランド・チャンピオン
2020年 オンタリオ・フォール・インビテーション・ショウ グランド・チャンピオン
2020年 5才級 オール・カナディアン
2018年 ジュニア3才級 オール・アメリカン
2017年 ジュニア2才級 オール・カナディアン、リザーブ・オール・アメリカン



母：KHW REGIMENT APPLE-RED-ET (EX-96) 135511521
2011年 ワールド・デーリィ・エキスポ R&W ショウ
グランド・チャンピオン

アップルPTS アラミダ RED ET

APPLE-PTS ALAMEDA-RED-ET 3147207115 2019. 12. 7. 生
PTA(8/2021) : M-1603 F-31 +0.12% P-34 +0.06% 82%R
PTA(8/2021) : T+3.17 UDC+2.86 F&L+3.33 81%R GTPI+1785

父：サイクル マクグッチ ジョーデイ RED
母：KHW レジメント アップル RED ET
KHW REGIMENT APPLE-RED-ET 135511521 EX-96 (EEEEEE)-4E-DOM-36*
04-01 2X 365 M16, 216kg F763kg 4.7% P596kg 3.7%
09-01 2X 365 M16, 670kg F718kg 4.3% P581kg 3.5%

祖父：キヤローゼル レジメント RED ET
祖母：カンパスホロー アルテイチュード ET EX-95 (EEEEEE)-2E-DOM-2*
07-00 2X 365 M18, 003kg F839kg 4.7% P628kg 3.5%

3代母：EX-93-3E-GMD-DOM
5代母：EX-96-4E-DOM

4代母：EX-94-4E-DOM
6代母：EX-90-2E

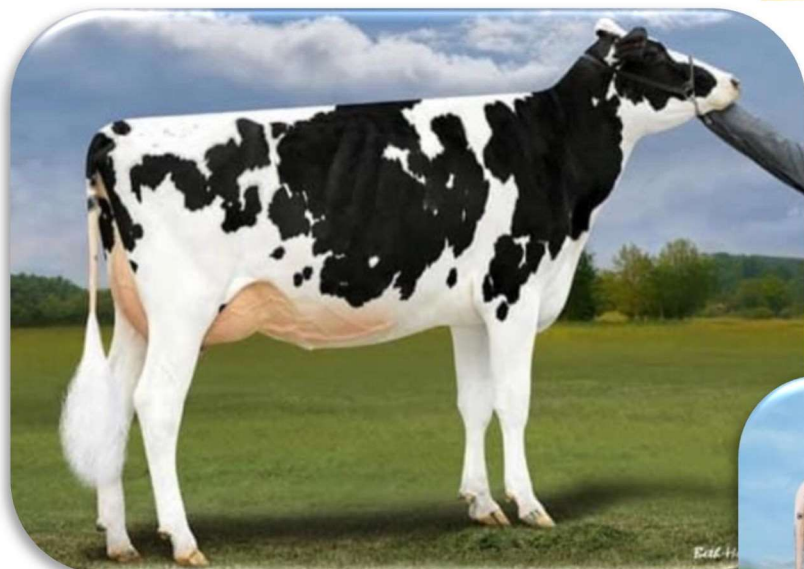
7代母：EX-90-3E

デルタラムダ 4卵
(性選別精液使用)

(単位) 実能力は全部kg、米国の遺伝評価値(PTA)はポンド、カナダの遺伝評価値(EBV)はkg
(体型審査) 順に：一もしくは前軀/体積、乳用強健性、尻、肢蹄、乳器

(株) 十勝畜産貿易 TEL 0155-64-4062

アツプルのファミリー



本牛：APPLE-PTS SOLOMON AMELIA-ET 3144909679

姉はAYSHA、SNAPPLE、CANDY APPLE



めい：ERBACRES SNAPPLE SHAKIRA-ET (EX-95) 3126918505
 2018年 ワールド・デーリィ・エキスポ インターミディエイト・チャンピオン
 2020年 オンタリオ・サマー・インビテーション・ショウ グランド・チャンピオン
 2020年 オンタリオ・フォール・インビテーション・ショウ グランド・チャンピオン
 2020年 5才級 オール・カナディアン
 2018年 ジュニア3才級 オール・アメリカン
 2017年 ジュニア2才級 オール・カナディアン、リザーブ・オール・アメリカン



母：KHW REGIMENT APPLE-RED-ET (EX-96) 135511521
 2011年 ワールド・デーリィ・エキスポ R&W ショウ
 グランド・チャンピオン

アツプルPTS ソロモン アミーリア ET

APPLE-PTS SOLOMON AMELIA-ET 3144909679 VG-88(3才)(VVVV) 2017.12.4.生
 EBV(8/2021)：M-1553 F-10 +0.46% P-27 +0.23% 85%R
 EBV(8/2021)：体型+9 乳器+8 肢蹄+7 83%R GMLPI+2503
 03-01 2X 305 M10,421kg F453kg 4.4% P344kg 3.3%(予想)

父：ウオールナツトローン ソロモン ET
 母：KHW レジメント アツプル RED ET
 KHW REGIMENT APPLE-RED-ET 135511521 EX-96(Eeeee)-4E-DOM-36*
 04-01 2X 365 M16,216kg F763kg 4.7% P596kg 3.7%
 09-01 2X 365 M16,670kg F718kg 4.3% P581kg 3.5%

祖父：キヤローゼル レジメント RED ET
 祖母：カンパスホロー アルテイチュード ET EX-95(Eeeee)-2E-DOM-2*
 07-00 2X 365 M18,003kg F839kg 4.7% P628kg 3.5%
 3代母：EX-93-3E-GMD-DOM 4代母：EX-94-4E-DOM
 5代母：EX-96-4E-DOM 6代母：EX-90-2E 7代母：EX-90-3E

チーフ 1卵
 (性選別精液使用)

(単位) 実能力は全部kg、米国の遺伝評価値(PTA)はポンド、カナダの遺伝評価値(EBV)はkg
 (体型審査) 順に：一もしくは前軀/体積、乳用強健性、尻、肢蹄、乳器

(株) 十勝畜産貿易 TEL 0155-64-4062



本牛：KINGS-RANSOM CANTELOUPES-ET
(2産最高得点 VG-89) 3138872619

2019年 イースタン・オンタリオ・ウェスタン・ケベック・チャンピオンシップ・ショウ
リザーブ・グランド・チャンピオン
8代M13, 800kg、8代F640kg 12代VGかEX、5代2才M12, 000kg

ホルスタインの女王ロクシーのファミリー
高インデックス・ショウカウ！



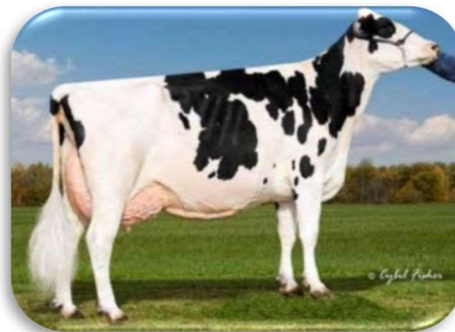
母：KINGS-RANSOM MG CLEAVAGE-ET
(EX-95(乳器 EX-97)) 71140554

モーゲルの最高得点娘牛、全姉妹もEX-95
10代EX、7代M15,200kg、7代F670kg、6代P560kg以上

4代母の妹は2005年 ワールド・デーリィ・エキスポ
リザーブ・グランド・チャンピオンのデビュータント・レイ



母の全姉妹：KINGS-RANSOM MOGUL CLEO-ET
(EX-95) 71140550



おば：KINGS-RANSOM EP CLASSACT-ET
(EX-94) 71140482

2014年 ニューヨーク・スプリング・ジュニア・ショウ
4才級 1位



祖母：GOLDEN-OAKS GWYN CLASSY-ET
(EX-92) 69215009



母のいとこ：GOLDEN-OAKS SID CHARLISE 3013874206

2015年：ワールド・デーリィ・エキスポ ジュニア・チャンピオン
秋生まれ子牛級 満票のオール・アメリカン
ピープルズ・チョイス・ヘファー

キングスランソム カンテロープス ET

KINGS-RANSOM CANTELOUPES-ET 3138872619 VG-89(2産最高得点)(VVVE) 2016.12.2生

EBV(8/2021)：M+931 F+46 +0.10% P+31 +0.01% 83%R

EBV(8/2021)：体型+9 乳器+9 肢蹄+5 80%R GLPI+2948

02-09 2X 365 M13, 830kg F646kg 4.7% P443kg 3.2%

父：モーニングビュー MCC キングボーイ ET

母：キングスランソム MG クリーベイジ ET

KINGS-RANSOM MG CLEAVAGE-ET 71140554 EX-95(5才)(EEEE)(乳器 EX-97)

02-11 3X 365 M17, 346kg F834kg 4.8% P639kg 3.7%

祖父：マウントフィールド SSI DCY モーゲル ET

祖母：ゴールデンオークス ゴールドウイン クラツシー ET

EX-92(5才)(EEVE)

03-05 3X 365 M16, 833kg F679kg 4.0% P581kg 3.5%

3代母：EX-93-3E

4代母：EX-90-DOM

5代母：EX-90-DOM

6代母：EX-96-3E-GMD-DOM-5*

7代母：EX-94-2E-GMD-DOM

8代母：EX-90-GMD-DOM-30*(ロケット)

9代母：EX-97-4E-GMD-6*(ロクシー) 10代母：EX-90-6*

デルタラムダ 4卵
(性選別精液使用)

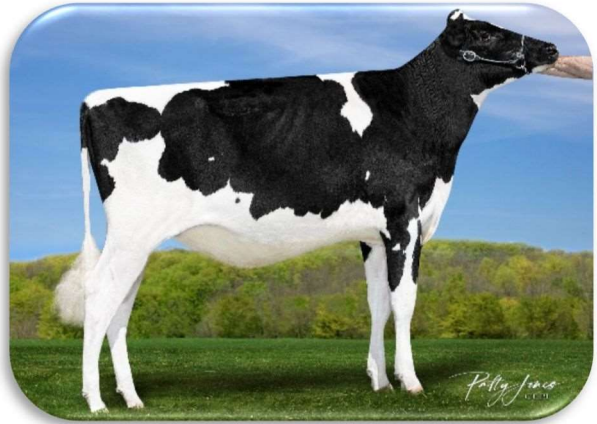
(単位) 実能力は全部kg、米国の遺伝評価値(PTA)はポンド、カナダの遺伝評価値(EBV)はkg

(体型審査) 順に：一もしくは前軀/体積、乳用強健性、尻、肢蹄、乳器

(株) 十勝畜産貿易 TEL 0155-64-4062



アメリカで体型2位の
キング・ドックによる受精卵
産子のEBV-PAは
GLPI +2928(上位8%相当)
体型 +9(上位3%相当)



母：R-E-W HAPPY GO LUCKY-ET (EX-90) 140867301
2012年 ミルキング・イヤリング級 オール・カナディアン、満票のオール・アメリカン
2012年 ワールド・デーリィ・エキスポ 準タインターミディエイト・チャンピオン
2011年 シニア子牛級 リザーブ・オール・カナディアン、リザーブ・オール・アメリカン
2011年 ワールド・デーリィ・エキスポ 準タジュニア・チャンピオン
3代EX、3代乳器EX、4代乳用強健性EX

本牛：VELTHUIS DOORMAN HAPPY ONE 13848098



祖母：ARETHUSA OUTSIDE LESLIE-ET (EX-92) 138736929

3代母：MILIBRO COUSTEAU LEILA (EX-94) 10719375

母の全姉妹のGOLD LESLIEはEX-94

2002年 ジュニア2才級 オール・カナディアン、準タオール・アメリカン

ベルスイス ドアマン ハツピー ワン

VELTHUIS DOORMAN HAPPY ONE 13848098 2020. 9. 22. 生
EBV-PA(8/2021)：M-697 F+7 +0.31% P-7 +0.14% 46%R
EBV-PA(8/2021)：体型+7 乳器+5 肢蹄+5 45%R PLPI+2564

父：バルビツソン ドアマン
母：REW ハツピー ゴー ラツキー ET
R-E-W HAPPY GO LUCKY-ET 140867301 EX-90(3才)(EEEE)
1-11 2X 365 M11,893kg F538kg 4.5% P375kg 3.2%

祖父：ブレイデール ゴールドウイン
祖母：アレスーサ アウトサイド レズリー ET EX-92(5才)(EEEE)
05-02 2X 364 M12,987kg F539kg 4.2% P406kg 3.1%

3代母：EX-94-3E

ドック 5卵
(性選別精液使用)

(単位) 実能力は全部kg、米国の遺伝評価値(PTA)はポンド、カナダの遺伝評価値(EBV)はkg
(体型審査) 順に：-もしくは前軀/体積、乳用強健性、尻、肢蹄、乳器

(株) 十勝畜産貿易 TEL 0155-64-4062



本牛：KNONAUDALE MUDBABY (EX-94) 12155329
 4代EX、3代EX-94以上、3代肢蹄EX-95以上、3代乳器EX-93以上
 3代全形質EX、4代M15,000kg、F500kg、P500kg搾りそう！
 2017年 ストーマント・カウンティ・ショウ 夏生まれ1才未経産牛級 1位
 娘のMUDRUNは2018年 ストーマント・カウンティ・ショウ・ジュニア子牛級 3位



祖母：KNONAUDALE JASMINE (EX-96) 8994601
 8才6産でEX-96！乳器EX-97！肢蹄EX-97！
 2017年 長期泌乳クラス リザーブ・オール・カナディアン
 2019&2020年 カナダ・カウ・オブ・ザ・イヤール・ノミネート



母：KNONAUDALE MUDDY (EX-94) 11225527
 2018年 成牛級 リザーブ・オール・オンタリオ

おばの：
 MUDDY (EX-94)は2018年 成牛級 リザーブ・オール・オンタリオ
 MUDPIE (EX-94)は
 2015年 ワールド・デリー・エキスポ 準々インターメディアイト・チャンピオン
 2015年 ジュニア3才級 リザーブ・オール・アメリカン、準々オール・カナディアン
 JENNAは2020年 インターメディアイト子牛級準々オール・カナディアン

ノナウデール マツドベイビー

KNONAUDALE MUDBABY 12155329 EX-94(4才)(EEEE) 2016. 3. 14. 生
 EBV(8/2021) : M-278 F+23 +0.31% P+12 +0.19% 83%R
 EBV(8/2021) : 体型+8 乳器+7 肢蹄+4 80%R GLPI+2769
 04-06 2X 305 M16,889kg F745kg 4.4% P565kg 3.4% (予想)

父：バルビツソン ドアマン ET
 母：ノナウデール マデイ

KNONAUDALE MUDDY 11225527 EX-94(EEEE)-3E-3*
 07-11 2X 365 M17,767kg F782kg 4.4% P598kg 3.4%

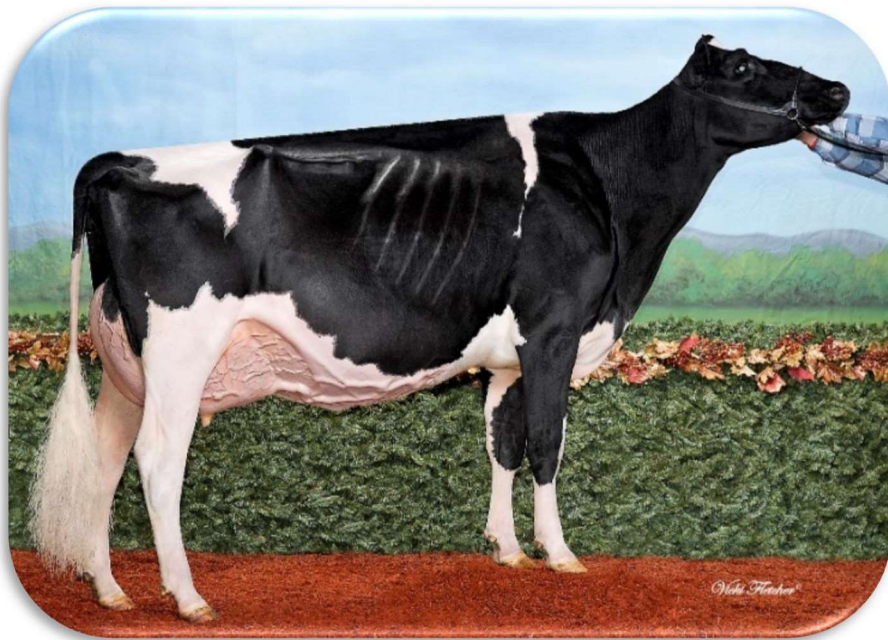
祖父：パインツリー シド ET
 祖母：ノナウデール ジャスミン EX-96(EEEE)-4E-9*
 08-02 2X 365 M15,242kg F746kg 4.9% P519kg 3.4%

3代母：EX-92-2E-7*

デルタラムダ 3卵
 (性選別精液使用)

(単位) 実能力は全部kg、米国の遺伝評価値(PTA)はポンド、カナダの遺伝評価値(EBV)はkg
 (体型審査) 順に：一もしくは前軀/体積、乳用強健性、尻、肢蹄、乳器

(株) 十勝畜産貿易 TEL 0155-64-4062



本牛：JACOBS WINDBROOK TIMELY

110828647

14代VGかEX、6代乳器EX
7代M11,000kg搾りそう

ウインドブルツクによるお婆のTIBOUTは
EX-94、乳器EX-95

母：PIERSTEIN CICERO TIME OUT (EX-95) 108643279

EX-95、11代EX、2代カナダで全形質EX、6代M12,300kg、6代F530kg
2017年 シニア3才級 リザーブ・オール・カナディアン、オール・アメリカン・ノミネート
2019年 5才級 オール・カナディアン・ノミネート、オール・アメリカン・ノミネート
2017年&2019年 トロワリビエール・ショウ グランド・チャンピオン



全姉妹：JACOBS WINDBROOK TIMING

110828644



祖母：PINELAND GOLDWYN TIDBIT-ET (EX-91) 64693371

2011年 ローヤル・ウィンター・フェア リザーブ・インターミディエイト・チャンピオン
2011年 シニア3才級 オール・カナディアン、リザーブ・オール・アメリカン
2010年 シニア2才級 オール・アメリカン・ノミネート

ジェイコブス ウインドブルツク タイムリー

JACOBS WINDBROOK TIMELY 110828647 VG-88(3才)(VVVE) 2018. 3. 7.生

EBV(8/2021) : M+144 F+31 +0.23% P+8 +0.02% 50%R

EBV(8/2021) : 体型+8 乳器+4 肢蹄+8 53%R LPI+2630

03-00 2X 305 M11,091kg F481kg 4.3% P345kg 3.1%(予想)

父：ジレット ウインドブルツク ET

母：ピエースタイン シセロ タイム アウト

PIERSTEIN CICERO TIME OUT 108643279 EX-95(5才)(EEEE)

03-06 2X 365 M14,371kg F626kg 4.4% P475kg 3.3%

祖父：MR チャシテイー OBS シセロ ET

祖母：パインランド ゴールドウイン テイドビット ET EX-91(EEEE)-8*

03-07 2X 365 M15,581kg F641kg 4.1% P507kg 3.3%

3代母：EX-92

4代母：EX-92-DOM

5代母：EX-92-2E

6代母：EX-91-2E

7代母：EX-90

8代母：EX-90-3E

9代母：EX-94-3E-DOM

10代母：EX-94-4E-DOM

11代母：EX-94-5E-GMD-DOM

デルタラムダ 5卵
(性選別精液使用)

(単位) 実能力は全部kg、米国の遺伝評価値(PTA)はポンド、カナダの遺伝評価値(EBV)はkg

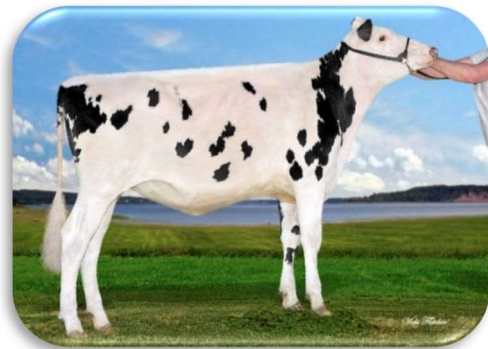
(体型審査) 順に：一もしくは前軀/体積、乳用強健性、尻、肢蹄、乳器

(株) 十勝畜産貿易 TEL 0155-64-4062



母：JACOBS DOORMAN VICTOIRE (EX-92) 109311470

2019年 ローヤル・ウィンター・フェア インターミディエイト・チャンピオン
 2019年 ワールド・デーリィ・エクスポ リザーブ・インターミディエイト・チャンピオン
 2019年 シニア3歳級 オール・カナディアン、オール・アメリカン
 2018年 シニア2歳級 オール・カナディアン・ノミネート、オール・アメリカン・ノミネート



本牛：JACOBS IMPRESSION VERSACE
 111576130



姉：JACOBS UNIX VIOLA 111576065



3代母：JACOBS DUNDEE VOLTAGE (2産最高得点 VG-89) 103755877
 2008年 ミルキング・イヤリング級 オール・カナディアン

3代母の妹：JACOBS GOLDWYN VALANA (EX-95) 105794469

2015年 ワールド・デーリィ・エクスポ リザーブ・グランド・チャンピオン
 2014年 ローヤル・ウィンター・フェア&ワールド・デーリィ・エクスポ 準々グランド・チャンピオン
 2013年 4才級 準々オール・カナディアン、オール・アメリカン・ノミネート
 2014年 5才級 リザーブ・オール・カナディアン、リザーブ・オール・アメリカン
 2015年 成牛級 リザーブ・オール・アメリカン、オール・カナディアン・ノミネート
 2017年 成牛級 オール・カナディアン・ノミネート、準々オール・アメリカン
 EX-95、乳器と肢蹄EX-95、2代乳用強健性EX-97!



ジエイコブズ インプレツシヨン ベルサーチ

JACOBS IMPRESSION VERSACE 111576130 2020. 3. 1. 生
 EBV-PA(8/2021) : M+183 F+14 +0.07% P+12 +0.06% 46%R
 EBV-PA(8/2021) : 体型+8 乳器+6 肢蹄+3 45%R PLPI+2696

父：モニユメント インプレツシヨン E T
 母：ジエイコブズ ドアマン ビクトア
 JACOBS DOORMAN VICTOIRE 109311470 EX-92(4才)

祖父：バルビツソン ドアマン E T
 祖母：ジエイコブズ ゴールドウイン ボルタイジ VG-89(2産最高得点)(VVVE)
 04-02 2X 365 M16, 250kg F652kg 4.0% P510kg 3.1%

3代母：VG-89(2産最高得点)-4* 4代母：EX-92-2E-9*



4代母：JACOBS SPIRIT VALSIE
 (EX-92) 10655032
 2004年 4才級 オール・カナディアン
 2005年 5才級 準々オール・カナディアン

デルタラムダ 1卵
 (性選別精液使用)

(単位) 実能力は全部kg、米国の遺伝評価値(PTA)はポンド、カナダの遺伝評価値(EBV)はkg
 (体型審査) 順に：一もしくは前軀/体積、乳用強健性、尻、肢蹄、乳器

(株) 十勝畜産貿易 TEL 0155-64-4062

TPI上位の牛を多数輩出する
 タンゴ・パリスのファミリー
 受精卵産子は
 GTPI元2位のパリス・27856と全姉妹!



本牛 : SIEMERS DENVER PARIS-ET (EX-91) 3132662839

8代VGかEX、乳器 143位、体型 182位

8代初産M13,200kg、7代初産F540kg、7代初産P千ポンド

8代M13,600kg、8代F540kg、8代P千ポンド

娘たちは:

GTPI 44位、211位、287位

乳器 7位、12位、126位; 体型 14位、65位、肢蹄 121位

PTAF 91位; PTAP 100位; PTAM 201位



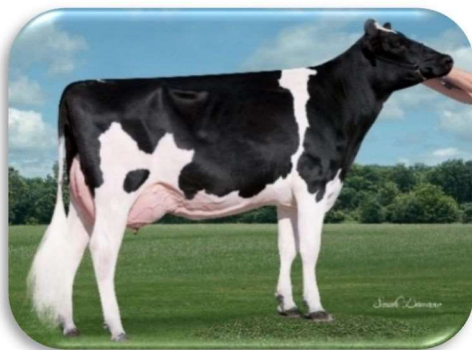
娘 : SIEMERS LMDA PARIS 27856-ET (EX-91) 3141495692

GTPI 元2位、乳器 12位、体型 65位、肢蹄 121位

GPTPI +2900以上の娘が15頭!

娘は:GTPI 89位、95位、116位; 体型 112位;

乳器 28位、57位、94位、101位; 肢蹄 181位、194位



母 : QUALITY TANGO PARIS

11842717



祖母 : RANSOM-RAIL FACEBK PARIS-ET

70350746



3代母 : WELCOME MAC PEYTAN-ET

65785439

シーマーズ デンバー パリス ET

SIEMERS DENVER PARIS-ET 3132662839 EX-91 (4才) (EVEVE)-GMD-DOM 2015. 12. 27. 生

PTA(8/2021) : M+1681 F+61 -0.01% P+58 +0.02% 89%R

PTA(8/2021) : T+2.58 UDC+2.44 F&L+0.93 88%R GTPI+2684

02-02 2X 365 M16,039kg F695kg 4.3% P574kg 3.6%

父 : ミスター モーグル デンバー 1426 ET

母 : クオリテイー タンゴ パリス

QUALITY TANGO PARIS 11842717 VG-86 (2才) (+V++V)

01-11 2X 365 M14,742kg F723kg 4.9% P524kg 3.6%

祖父 : ミスター ウェルカム ヒル タンゴ ET

祖母 : ランソムレイル フェイスブツク パリス ET VG-87 (2才) (VV+VV)-GMD-DOM

02-03 2X 365 M13,676kg F593kg 4.3% P508kg 3.7%

デルタラムダ 1卵
 (性選別精液使用)

(単位) 実能力は全部kg、米国の遺伝評価値(PTA)はポンド、カナダの遺伝評価値(EBV)はkg

(体型審査) 順に : 一もしくは前軀/体積、乳用強健性、尻、肢蹄、乳器

(株) 十勝畜産貿易 TEL 0155-64-4062



本牛：AOT FABULOUS HEART-ET 3147987828
 カナダで生まれている9頭の娘たちはGPLPI +3304~3035
 11代M15,000kg、10代P500kg搾りそう

高インデックスカウ！
 名基礎牛のデリアのファミリー



母：COOKIECUTTER DTA HABITAN-ET
 (EX-90) 3134739087
 元TPI 1位



妹：AOT AVALANCHE HANGOVER-ET
 3210341123
 2020年 春生まれ子牛級
 満票のオール・アメリカン



祖母の妹：COOKIECUTTER SSIRE HAS-ET
 3012489198
 息牛はGTPI 元1位のヒーリクス



3代母：COOKIECUTTER MOM HALO-ET
 3007069733

妹はGTPI:108位(HARRIET)、154位(HALLMARK)
 めいはGTPI 117位(2435)

AOT ファビュラス ハート ET

AOT FABULOUS HEART-ET 3147987828 VG-86(2才)(VV+V) 2018. 6. 20. 生
 EBV(8/2021) : M+1579 F+55 -0.05% P+64 +0.10% 82%R
 EBV(8/2021) : 体型+7 乳器+9 肢蹄-2 78%R GLPI+3078
 02-07 RX 305 M15,403kg F478kg 3.1% P511kg 3.3%(予想)

父：プロジェクトニス ファビュラス ET
 母：クツキーカッター DTA ハビタン ET

COOKIECUTTER DTA HABITAN-ET 3134739087 EX-90(5才)(肢蹄VG-87、乳器EX-91)-DOM
 02-04 3X 365 M16,457kg F774kg 4.7% P551kg 3.3%

祖父：ミスター モーグル デルタ 1427 ET
 祖母：クツキーカッター デー ハレー ET VG-88(3才)(VEVVE)-DOM
 02-00 3X 365 M15,940kg F626kg 3.9% P541kg 3.4%

3代母：VG-88(2才)-DOM 4代母：VG-88(2才)-DOM 5代母：EX-90-GMD-DOM
 6代母：EX-90-GMD-DOM 7代母：EX-90-2E-GMD-DOM 8代母：VG-88-GMD-DOM
 9代母：EX-95-2E-GMD-DOM-5*(デリア) 10代母：EX-90-2E-GMD-DOM

ドック 7卵
 (性選別精液使用)

(単位) 実能力は全部kg、米国の遺伝評価値(PTA)はポンド、カナダの遺伝評価値(EBV)はkg
 (体型審査) 順に：一もしくは前軀/体積、乳用強健性、尻、肢蹄、乳器

(株) 十勝畜産貿易 TEL 0155-64-4062



本牛 : SANDY-VALLEY EUC HERSHEY-ET 3134691823

11代VGかEX

2代M15, 700kg F610kg P510kg以上

娘はGLPI 299位、522位、522位、705位

息牛のSIDEROADは体型+14(6位相当)、乳器+11



3代母 : PINE-TREE MONICA PLANETA-ET 69169491



母 : SANDY-VALLEY-I PANINI-ET 109319217

いとこのLOGANはPTAF 106位

サンデীবאלレー EUC ハーシー ET

SANDY-VALLEY EUC HERSHEY-ET 3134691823 VG-88(4才)(EVVV) 2017. 1. 25. 生

EBV(8/2021) : M+1741 F+74 +0.05% P+56 -0.02% 84%R

EBV(8/2021) : 体型+7 乳器+6 肢蹄+4 80%R GLPI+3167

02-07 RX 365 M15, 747kg F610kg 3.9% P511kg 3.3%

父 : シルバーリツジ V ユークリツド ET

母 : サンデীবאלレー I パニーニ ET

SANDY-VALLEY-I PANINI-ET 109319217 VG-87(VEVVV)

04-09 2X 305 M16, 375kg F681kg 4.2% P557kg 3.4%

祖父 : ベーコンヒル モントロス ET

祖母 : サンデীবאלレー NU ペネロープ ET VG-85(2才)(+VVVV)

02-01 2X 151 M 3,892kg F179kg 4.6% P133kg 3.4%

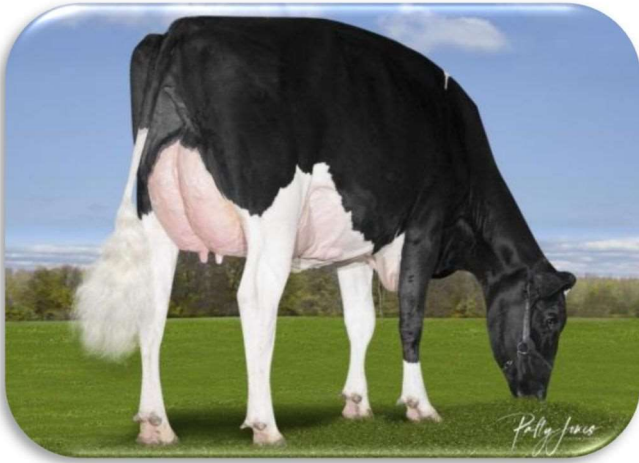
(単位) 実能力は全部kg、米国の遺伝評価値(PTA)はポンド、カナダの遺伝評価値(EBV)はkg

(体型審査) 順に : 一もしくは前軀/体積、乳用強健性、尻、肢蹄、乳器

(株) 十勝畜産貿易 TEL 0155-64-4062

デルタラムダ 6卵
(性選別精液使用)

受精卵産子は100%無角！



本牛：VOGUE SPLENDID SAMARA-PP 12900913

13代VGかEX！

7代初産M11, 400kg

8代M12, 000kg、7代F610kg搾りそう

息牛は無角TPI 20位(2020-P)、56位(NIPIT-PP)



母：PARKHURST POWERBALL SALINA P (EX-90) 109343282

2017年 オンタリオ・カウンティ・ショウ ジュニア2才級 3位



祖母：JOSEY-LLC UNO SANGARIA-ET 71661942

7代母は名基礎牛のグレン・ドラモンド・スペンダー
8代母は大活躍のグレン・ドラモンド・エアロ・フラワー



3代母：DES-Y-GEN PLANET SILK-ET (EX-90) 106109413

ボーグ スプレndeイド サマラ PP

VOGUE SPLENDID SAMARA-PP 12900913 VG-88(3才)(VEVV) 2017. 9. 2. 生

EBV(8/2021)：M+875 F+100 +0.57% P+71 +0.34% 82%R

EBV(8/2021)：体型+4 乳器+7 肢蹄-3 78%R GLPI+3107

03-01 RX 305 M13, 474kg F610kg 4.5% P487kg 3.6%(予想)

父：パインツリー スプレndeイド P ET

母：パークハースト パワーボール サリナ P

PARKHURST POWERBALL SALINA P 109343282 EX-90(5才)(EEEV)-2*

03-07 RX 365 M16, 688kg F703kg 4.2% P641kg 3.8%

祖父：ビューホーム パワーボール P ET

祖母：ジヨーシーLLC ウーノ サンガリア ET VG-85(2才)(V+VV)-7*

02-02 2X 365 M13, 735kg F725kg 5.3% P463kg 3.4%

3代母：EX-90(4才)-10*

デルタラムダ 3卵
(性選別精液使用)

(単位) 実能力は全部kg、米国の遺伝評価値(PTA)はポンド、カナダの遺伝評価値(EBV)はkg

(体型審査) 順に：一もしくは前軀/体積、乳用強健性、尻、肢蹄、乳器

(株) 十勝畜産貿易 TEL 0155-64-4062